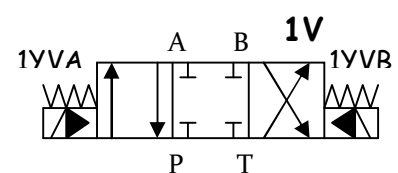
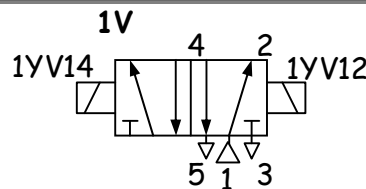
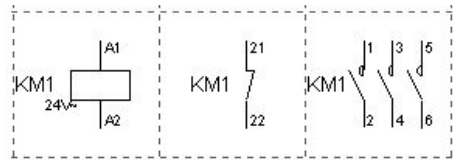
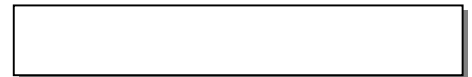
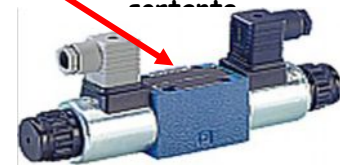
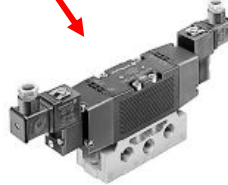
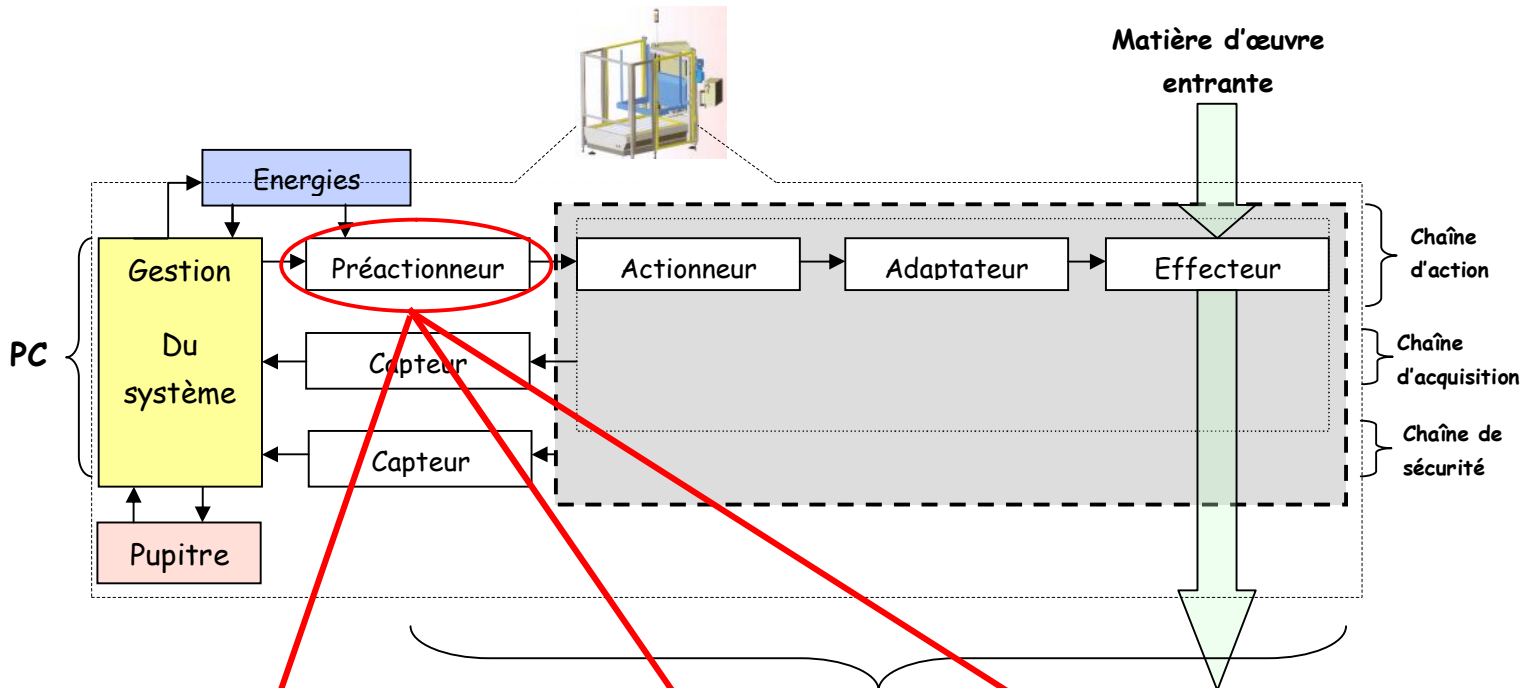
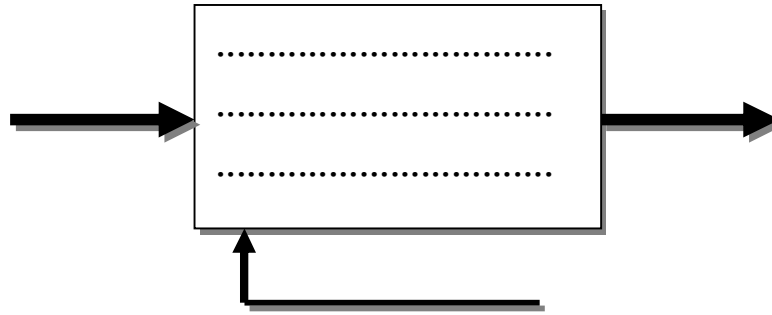
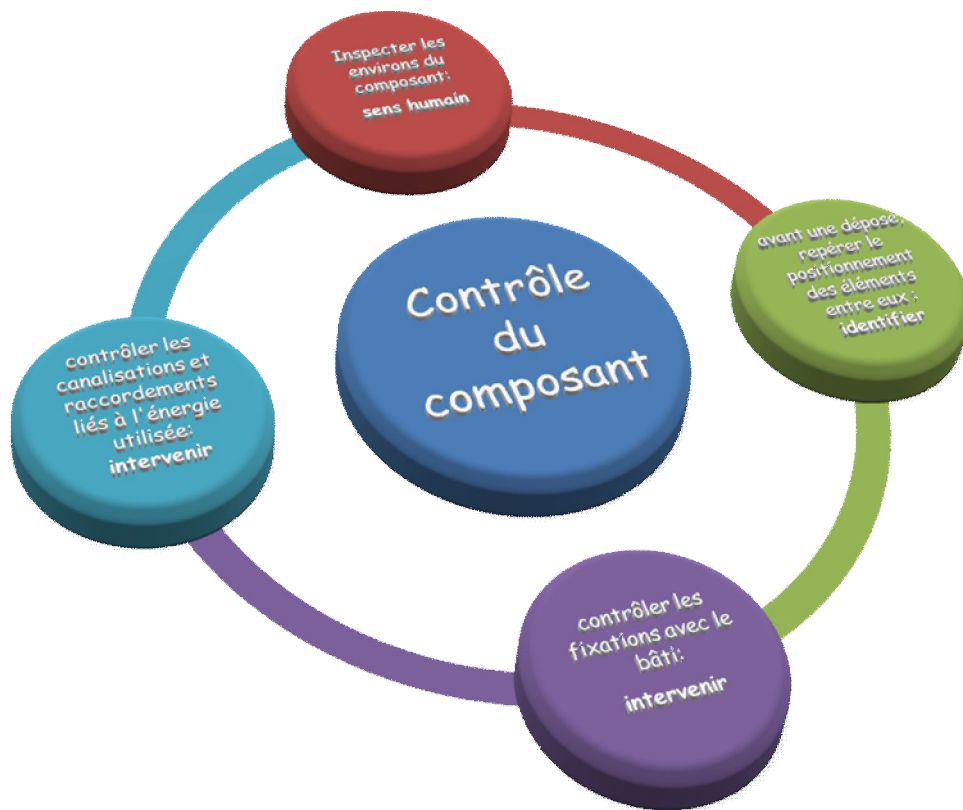


# Maintenance des préactionneurs

## 1- Rappel :





**Contrôle sensoriel**

Etat général, chocs,  
rayures corrosion  
Odeur de brûlé, chaleur  
Bruit anormal

**Contrôle mécanique**

Enclenchement des contacts

**Contrôle liés à l'énergie**

Alimentation électrique  
Continuité et isolement  
des bobinages  
Continuité des contacts de  
puissances et auxiliaires



**Contrôle sensoriel**

Etat général, chocs,  
rayures corrosion  
Fuite

**Contrôle mécanique**

Changement de position

**Contrôle liés à l'énergie**

Alimentation pneumatique  
Fuite interne  
Continuité des bobinages  
Isolement des bobinages



**Contrôle sensoriel**

Etat général, chocs,  
rayures corrosion  
Fuite

**Contrôle mécanique**

Changement de position

**Contrôle liés à l'énergie**

Alimentation hydraulique  
Fuite interne  
Continuité des bobinages  
Isolement des bobinages